



ESCOLA PARQUE  
DO CONHECIMENTO

# SABINA na Escola

2026

# Jornada

# Jurássica



Na busca por despertar o fascínio pela ciência desde os primeiros anos de vida, o Projeto SABINA na Escola: Jornada Jurássica se destaca como uma iniciativa vibrante e inspiradora, direcionada aos bebês e crianças da Educação Infantil (1 a 5 anos), estudantes do Ensino Fundamental I e da Educação de Jovens e Adultos. Sua missão

transcende os limites do currículo tradicional, mergulhando em experiências tangíveis e cativantes para explorar o mundo dos dinossauros. O projeto busca despertar o encantamento do fazer de um paleontólogo investigando os seres pré-históricos de diferentes maneiras. A proposta específica para

cada faixa etária, foi pensada para tornar a aprendizagem instigante e envolvente, trazendo atividades dinâmicas, experiências imersivas e desafios que despertem a curiosidade e o desejo de aprender. A proposta da Educação Infantil (Creche) conta com espaços devidamente planejados que possibilitam trocas entre pares e com



os adultos. Convida bebês e crianças pequenas a pesquisar, imaginar e principalmente a brincar, oportunizando vivências com diversos materiais relacionados a temática Jurássica.

A proposta da Educação Infantil (EMEI/EMEIEF) conta com encenação teatral e musical com personagens paleontólogos que convidam

a embarcar em uma grande aventura pela Jornada Jurássica da SABINA. A proposta do Ensino Fundamental (EMEIEF) conta com uma experiência lúdica que estimula a pesquisa e a curiosidade sobre o mundo dos dinossauros suas características, alimentação, comportamento, habitat e os eventos que os extinguiram. A proposta para a EJA

promove a reflexão sobre os dinossauros e sua relação com o cotidiano. Conta com dinâmicas sobre cadeia alimentar, réplicas que abordam sua anatomia e busca desmistificar esses animais extintos no que se refere a cultura popular mediante ao conhecimento científico.

## Temas abordados durante o roteiro pedagógico “Jornada Jurássica”

Dinossauros:

- Características
- Alimentação
- Comportamento
- Habitat
- Extinção
- Fóssil
- Paleontologia
- Flora

História Geológica:

- Terra
- Tempo histórico

## Tempo de duração aproximado

- 30 minutos

## Etapas e Modalidades contempladas

- Educação Infantil – (1 a 5 anos)
- Ensino Fundamental I
- Educação de Jovens e Adultos

## Desenvolvimento do roteiro

### Educação Infantil (Creche)

- 1º Momento: Recepção musical
- 2º momento Exploração do Espaço Jurássico

## Desenvolvimento do roteiro

### Educação Infantil (EMEI e EMEIEF)

- 1º Momento: Recepção musical
- 2º Momento: Contação de história
- 3º Momento: Exploração dos materiais jurássicos

## Desenvolvimento do roteiro

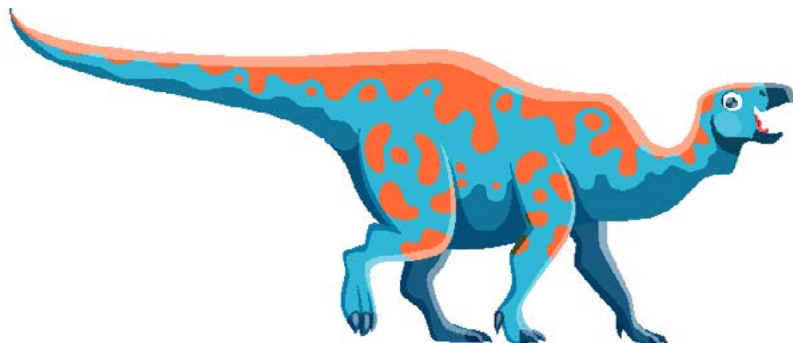
### Ensino Fundamental (EMEIEF)

- 1º Momento: Apresentação com o Fantoche Cerato
- 2º Momento: A história da Terra-Pangeia e os Dinossauros
- 3º Momento: Dinâmica - Vivendo a história dos dinossauros
- 4º Momento: Conversa com Paleontólogo da SABINA

## Desenvolvimento do roteiro

### Educação de Jovens e Adultos (EJA)

- 1º Momento: Chegada do Paleontólogo
- 2º Momento: A história da Terra-Pangeia e os Dinossauros
- 3º Momento: Dinâmica da cadeia alimentar



# DOCUMENTO CURRICULAR DA REDE MUNICIPAL DE ENSINO DE SANTO ANDRÉ

## Educação infantil

Berçário, 1º Ciclo Inicial e Final



### BERÇÁRIO

#### **CAMPO DE EXPERIÊNCIA**

Corpo, Gestos e Movimentos

#### **OBJETIVO DE APRENDIZAGEM**

Utilizar diferentes brinquedos e elementos para enriquecer seus jogos e brincadeiras.

### 1º CICLO INICIAL E FINAL

#### **CAMPO DE EXPERIÊNCIA**

Espaços, Tempos, Quantidades, Relações e Transformações

#### **OBJETIVO DE APRENDIZAGEM**

Ampliar o conhecimento de mundo mediante experiências lúdicas, artísticas e socioculturais.

## Educação infantil

2º Ciclo Inicial e Final



#### **CAMPO DE EXPERIÊNCIA**

Espaços, Tempos, Quantidades, Relações e Transformações

#### **OBJETIVO DE APRENDIZAGEM**

Conviver em diferentes espaços, compartilhando materiais, jogos, espaços e criações.

## Ensino Fundamental

1º ano



### OBJETO DO CONHECIMENTO

Seres vivos e seres não vivos.

### HABILIDADE

Identificar a presença de seres vivos na escola e em outros espaços, distinguindo seres vivos, elementos naturais e seres não vivos.

## Ensino Fundamental

2º ano



### OBJETO DO CONHECIMENTO

Seres vivos no ambiente.

### HABILIDADE

Descrever características de plantas e animais, valorizando a fauna e a flora local.

## Ensino Fundamental

3º ano



### OBJETO DO CONHECIMENTO

Características e desenvolvimento dos animais

### HABILIDADE

Comparar alguns animais e organizar grupos, com base em características externas comuns (presença de penas, pelos, escamas, bico, garras, antenas, patas etc).

## Ensino Fundamental

4º ano



### OBJETO DO CONHECIMENTO

Cadeia alimentares simples.

### HABILIDADE

Analisar e construir cadeias alimentares simples, reconhecendo a posição ocupada pelos seres vivos nessas cadeias.

## Ensino Fundamental

5º ano

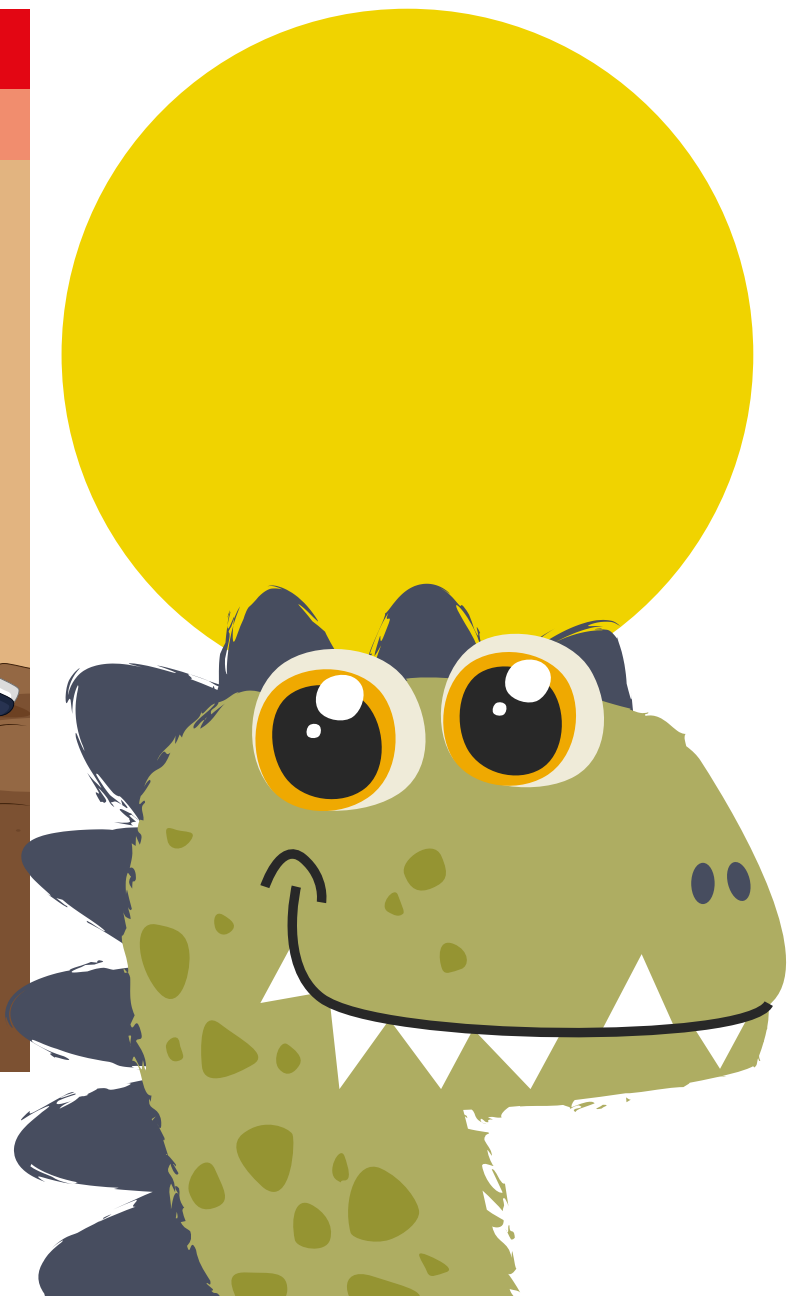


### OBJETO DO CONHECIMENTO

Formação do Planeta Terra

### HABILIDADE

Reconhecer a importância dos fósseis para a compreensão da história geológica do planeta Terra.



## Educação de jovens e adultos

### EJA I



#### **EIXO**

Sociedade, Indivíduo e Tempo Histórico.

#### **OBJETIVO GERAL**

Estabelecer relações entre a vida individual e social, em seu próprio grupo de convívio, na localidade, na região e no país, com outras manifestações em diferentes tempos e espaços.

## Educação de jovens e adultos

### EJA II



#### **EIXO**

Sociedade, indivíduo e tempo histórico.

#### **OBJETIVO GERAL**

Situar acontecimentos e localizá-los em uma multiplicidade de tempos.



## **GILVAN FERREIRA DE SOUZA JUNIOR**

Prefeito

## **SILVANA MARIA LOPES DE MEDEIROS**

Vice-Prefeito

## **PEDRO LUIZ BOTARO**

Secretário de Educação

## **MARIA JOSÉ MATAVELLI TARGHER**

Coordenadora SABINA

## **EQUIPE SABINA**

## **IPRODESC**

## **IFEEC**



## **HORÁRIO DE ATENDIMENTO**

### **DE TERÇA A SEXTA-FEIRA**

#### **Das 8h às 17h**

Atendimento exclusivo para estudantes das redes municipais, estaduais e particulares mediante agendamento prévio.

### **SÁBADOS, DOMINGOS E FERIADOS**

#### **Das 9h30 às 17h30**

Atendimento ao público em geral  
Bilheteria: das 9h30 às 16h30

### **SEGUNDA-FEIRA**

Fechado para manutenção e expediente administrativo

### **GRATUIDADE**

Crianças de 0 a 5 anos, estudantes e professores das escolas municipais e estaduais de Santo André e pessoas com deficiência.

### **MEIA-ENTRADA**

Mediante comprovação, crianças de 6 a 12 anos, estudantes, professores, servidores públicos andreenses, acompanhantes de PCD, aposentados e idosos acima de 60 anos.



 [escolaparque.sabina](https://www.facebook.com/escolaparque.sabina)

 [sabina.escolaparque](https://www.instagram.com/sabina.escolaparque)

Travessa Juquiá, s/nº (entre os números 135 e 153)  
Vila Eldízia - Santo André SP - CEP 09181-730

**(11) 4422 2001**

[sabina@santoandre.sp.gov.br](mailto:sabina@santoandre.sp.gov.br)

<https://sabina.org.br>

